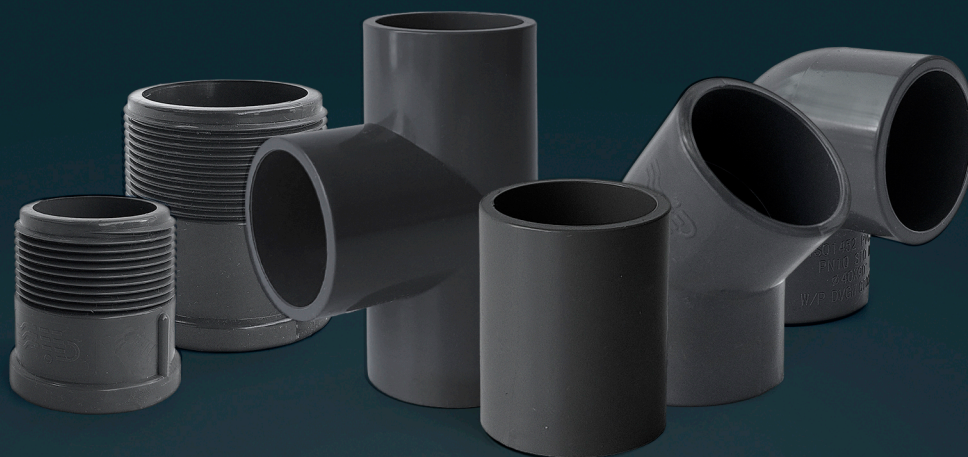


Termoform®



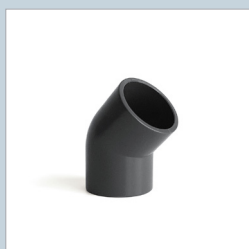
LISTA DE PRECIOS 2023



Tres Sargentos 1131, Avellaneda - Bs. As.
Tel.: (011) 4204-2555/4204-8866
info@insumosplasticos.com.ar

PIEZAS INYECTADAS

FABRICACIÓN PROPIA 



CODO INYECTADO 45°

Ø	Precio x Unid.	Unid. x Caja
40	\$ 872	50



CODO INYECTADO 90°

Ø	Precio x Unid.	Unid. x Caja
40	\$ 1.036	40
50	\$ 1.204	20



CUPLA

Ø	Precio x Unid.	Unid. x Caja
40	\$ 720	60
50	\$ 922	30



MANGUITO INYECTADOS HM

Ø	Precio x Unid.	Unid. x Caja
40 x 1 1/2	\$ 788	60
50 x 1 1/2	\$ 962	40
50 x 2	\$ 1.012	40



TE

Ø	Precio x Unid.	Unid. x Caja
40	\$ 1.092	25
50	\$ 1.396	16

K10 Termoform®

Nuevas piezas inyectadas

Para conducción de agua potable, piletas y riego.



MAGUITOS INYECTADOS HM

Ø	Precio x Unid.
110 x 4"	\$ 7.384
90 x 3"	\$ 4.708
75 x 3"	\$ 3.196
75 x 2 1/2"	\$ 3.104
63 x 2"	\$ 2.556
63 x 2 1/2"	\$ 4.196
40 x 1 1/4"	\$ 1.576

K10 JUNTA PEGAR - PAG. 2/2



REDUCCIÓN HM	
Ø	Precio x Unid.
40 X 32	\$ 2.704
50 X 40	\$ 2.196
63 X 40	\$ 2.216
63 X 50	\$ 2.704
75 X 50	\$ 3.104
75 X 63	\$ 3.448
90 X 63	\$ 4.472
90 X 75	\$ 4.280
100 X 75	\$ 5.780
100 X 90	\$ 5.808
110 X 63	\$ 4.280
110 X 75	\$ 4.736
110 X 90	\$ 5.120
125 X 110	\$ 5.808
140 X 110	\$ 8.456
140 X 125	\$ 9.632
160 X 110	\$ 9.068
160 X 125	\$ 12.652
160 X 140	\$ 17.896
200 X 140	\$ 29.856
200 X 160	\$ 18.460
225 X 160	\$ 43.148
225 X 200	\$ 29.904
250 X 200	\$ 30.364
250 X 225	\$ 37.292
315 X 200	\$ 77.552
315 X 250	\$ 53.476



Ø	CUPLA PASANTE	CURVA A 45° MH o HH	CURVA A 90° MH o HH	TAPA HEMBRA
40	\$ 924	\$ 1.444	\$ 1.500	\$ 2.272
50	\$ 1.308	\$ 2.216	\$ 2.332	\$ 2.568
63	\$ 2.196	\$ 3.212	\$ 3.908	\$ 2.752
75	\$ 4.092	\$ 5.028	\$ 6.476	\$ 3.984
90	\$ 6.744	\$ 8.640	\$ 9.200	\$ 5.808
110	\$ 8.828	\$ 13.720	\$ 17.388	\$ 7.728
115	\$ 8.616			\$ 8.236
125	\$ 11.716	\$ 17.148	\$ 23.568	\$ 15.944
140	\$ 14.284	\$ 22.308	\$ 29.616	\$ 18.136
160	\$ 17.712	\$ 31.864	\$ 43.928	\$ 19.796
200	\$ 26.352	\$ 53.848	\$ 69.096	\$ 27.764
225		\$ 86.812	\$ 114.040	\$ 36.488
250	\$ 46.308	\$ 113.324	\$ 158.772	\$ 48.208
315	\$ 71.264			\$ 77.820



Ø	TE 45° FIBRADO	TE 90°	TE 90° FIBRADO	CRUZ	CRUZ FIBRADO
40		\$ 7.760			
50	\$ 21.748	\$ 8.080	\$ 21.668	\$ 13.568	\$ 32.368
63	\$ 26.724	\$ 13.912	\$ 22.280	\$ 22.740	\$ 43.604
75	\$ 34.032	\$ 14.876	\$ 23.196	\$ 31.244	\$ 59.416
90	\$ 39.888	\$ 19.528	\$ 35.208	\$ 36.460	\$ 67.740
110	\$ 49.464	\$ 25.624	\$ 38.120	\$ 45.480	\$ 82.024
115					
125	\$ 52.780	\$ 30.440	\$ 40.876	\$ 49.252	\$ 85.740
140	\$ 77.744	\$ 44.352	\$ 54.764	\$ 59.152	\$ 100.884
160	\$ 116.560	\$ 57.192	\$ 82.264	\$ 67.336	\$ 109.072
200	\$ 136.780	\$ 73.032	\$ 98.104	\$ 56.340	\$ 161.344
225					
250	\$ 116.028	\$ 111.956	\$ 127.636	\$ 186.488	\$ 290.872
315	-	-	-	-	-

Las medidas en productos destacadas ofrecen mejor precio y entrega más rápida.

Realizamos accesorios y piezas especiales de: Ø 355, 400, 500 y 630. Solicite cotización.

K10 JUNTA ELÁSTICA - PAG. 1/2



Ø	CUPLA	CURVA 45°	CURVA 90°	TAPA
50	\$ 3.668	\$ 5.588	\$ 6.820	\$ 6.096
63	\$ 5.484	\$ 7.892	\$ 8.188	\$ 6.660
75	\$ 8.372	\$ 9.308	\$ 15.304	\$ 8.264
90	\$ 10.596	\$ 12.544	\$ 18.380	\$ 13.672
110	\$ 13.616	\$ 17.628	\$ 28.548	\$ 16.824
125	\$ 16.880	\$ 23.196	\$ 36.592	\$ 20.408
140	\$ 20.840	\$ 33.012	\$ 41.656	\$ 26.324
160	\$ 26.592	\$ 45.744	\$ 57.088	\$ 31.196
200	\$ 44.276	\$ 74.608	\$ 89.696	\$ 41.840
225	\$ 62.200	\$ 109.224	\$ 137.296	\$ 49.012
250	\$ 80.896	\$ 143.764	\$ 208.428	\$ 64.396
315	\$ 109.872	\$ 214.148	\$ 327.608	\$ 101.764



Ø	TE A 45° FIBRADO	TE A 90 FIBRADO	CRUZ FIBRADO	AROS DE GOMA
50	\$ 23.568	\$ 23.436	\$ 27.612	\$ 508
63	\$ 35.848	\$ 25.204	\$ 56.580	\$ 748
75	\$ 41.788	\$ 29.856	\$ 64.128	\$ 880
90	\$ 54.364	\$ 37.720	\$ 75.280	\$ 1.444
110	\$ 66.824	\$ 47.296	\$ 101.924	\$ 1.500
125	\$ 81.516	\$ 57.088	\$ 104.896	\$ 1.768
140	\$ 87.452	\$ 67.740	\$ 125.812	\$ 2.464
160	\$ 127.264	\$ 88.816	\$ 140.640	\$ 3.152
200	\$ 183.328	\$ 117.172	\$ 194.860	\$ 5.056
225		\$ 153.156	\$ 302.912	\$ 6.288
250	\$ 286.456	\$ 184.264	\$ 384.292	\$ 7.384
315		\$ 273.540	\$ 632.792	\$ 10.328

Precios sin I.V.A. En \$ Pesos Arg por unidad. Pueden sufrir modificaciones sin previo aviso.
Aplicar bonificación general y bonificación del cliente.

K10 JUNTA ELÁSTICA - PAG. 2/2

REDUCCIÓN MH



Ø	Precio x Unid.	Ø	Precio x Unid.	Ø	Precio x Unid.
63 X 50	\$ 4.336	125 X 90	\$ 30.552	200 X 160	\$ 26.140
75 X 50	\$ 7.568	125 X 110	\$ 18.380	225 X 160	\$ 31.328
75 X 63	\$ 10.328	140 X 90	\$ 26.780	225 X 200	\$ 45.984
90 X 63	\$ 9.524	140 X 110	\$ 19.664	250 X 160	\$ 62.628
90 X 75	\$ 11.160	140 X 125	\$ 21.612	250 X 200	\$ 49.196
110 X 63	\$ 14.820	160 X 110	\$ 17.656	250 X 225	\$ 63.000
110 X 75	\$ 12.412	160 X 125	\$ 20.924	315 X 200	\$ 106.232
110 X 90	\$ 14.924	160 X 140	\$ 23.704	315 X 225	\$ 120.060
125 X 75	\$ 26.696	200 X 140	\$ 35.476	315 X 250	\$ 80.124

TE RED. FIBRADO



Ø	Precio x Unid.	Ø	Precio x Unid.	Ø	Precio x Unid.
63 X 50	\$ 24.688	140 X 75	\$ 60.592	225 x 110	\$ 126.748
75 X 50	\$ 28.732	140 X 90	\$ 62.256	225 x 200	\$ 146.868
75 X 63	\$ 29.372	140 X 110	\$ 63.696	250 X 50	\$ 133.064
90 X 50	\$ 35.392	160 X 50	\$ 75.604	250 x 63	\$ 141.864
90 X 63	\$ 35.848	160 X 63	\$ 76.672	250 x 75	\$ 142.400
90 X 75	\$ 36.356	160 X 75	\$ 77.476	250 X 90	\$ 144.328
110 X 50	\$ 42.724	160 X 90	\$ 79.264	250 X 110	\$ 145.772
110 X 63	\$ 43.340	160 X 110	\$ 88.760	250 X 200	\$ 166.720
110 X 75	\$ 43.844	200 X 50	\$ 95.876	250 X 225	\$ 179.104
110 X 90	\$ 45.344	200 X 63	\$ 96.336	315 X 50	\$ 178.112
125 X 50	\$ 50.856	200 X 75	\$ 96.844	315 X 63	\$ 178.596
125 X 63	\$ 51.468	200 X 90	\$ 99.460	315 X 75	\$ 183.760
125 X 75	\$ 51.976	200 X 110	\$ 100.884	315 X 90	\$ 198.576
125 X 90	\$ 53.560	225 X 50	\$ 118.112	315 X 110	\$ 200.028
125 X 110	\$ 55.004	225 x 63	\$ 118.568	315 X 200	\$ 226.800
140 X 50	\$ 59.600	225 X 75	\$ 121.720	315 X 225	\$ 248.716
140 X 63	\$ 60.060	225 X 90	\$ 122.924	315 X 250	\$ 258.236



Completar con lubricantes Lösung para excelentes resultados de unión y resistencia.

Las medidas en productos destacadas ofrecen mejor precio y entrega más rápida.

Los precios incluyen aros de goma.

Realizamos accesorios y piezas especiales de: Ø 355, 400, 500 y 630. Solicite cotización.

CLOACAL JUNTA ELÁSTICA



Ø	CUPLA	CURVA 45°	CURVA 90°	TAPA	MANGUITO ARENADO P/ EMPOTRAR
63	\$ 5.296	\$ 7.356	\$ 8.616		
110	\$ 11.024	\$ 12.144	\$ 14.608	\$ 8.772	\$ 6.316
160	\$ 15.888	\$ 19.472	\$ 25.816	\$ 11.772	\$ 8.696
200	\$ 25.652	\$ 33.440	\$ 38.736	\$ 17.848	\$ 14.684
250	\$ 46.068	\$ 78.060	\$ 118.376	\$ 28.280	\$ 26.828
315	\$ 67.148	\$ 126.564	\$ 165.488	\$ 53.292	\$ 36.220



Ø	REDUCCIÓN MH	RAMAL A 45°	RAMAL A 90°	POSTIZO A 45° 1/2 CAÑA
160 X 110	\$ 18.220	\$ 25.444	\$ 29.856	\$ 17.524
160 X 160		\$ 31.328	\$ 29.992	
200 X 110	\$ 34.700	\$ 35.656	\$ 39.116	\$ 20.408
200 X 160	\$ 19.584	\$ 40.768	\$ 44.168	\$ 24.372
200 X 200		\$ 50.828	\$ 43.044	
250 X 110	\$ 39.996	\$ 50.132	\$ 52.404	\$ 23.168
250 X 160	\$ 34.032	\$ 56.124	\$ 58.128	\$ 30.040
250 X 200	\$ 29.428	\$ 66.984	\$ 65.220	
250 X 250		\$ 86.196	\$ 65.332	
315 X 110	\$ 43.528	\$ 73.408	\$ 68.484	\$ 31.568
315 X 160	\$ 57.572	\$ 82.664	\$ 75.336	\$ 38.176
315 X 200	\$ 50.456	\$ 94.808	\$ 85.816	
315 X 250	\$ 40.636	\$ 138.604	\$ 96.520	
315 X 315		\$ 130.608	\$ 94.492	
355 X 110				\$ 37.348
355 X 160				
355 X 200				
355 X 250				
355 X 315				

CLOACAL JUNTA PEGAR - PAG. 1/2



Ø	CUPLA	CURVA 45°	CURVA 90°	RAMAL A 45° HMH	RAMAL a 90° HMH
100					
110	\$ 5.676	\$ 9.688	\$ 12.868		
160	\$ 12.920	\$ 15.996	\$ 20.492	\$ 25.280	\$ 24.936
200	\$ 13.244	\$ 30.872	\$ 36.592	\$ 39.432	\$ 34.032
250	\$ 24.184	\$ 63.432	\$ 93.956	\$ 59.792	\$ 51.020
315	\$ 37.184	\$ 103.320	\$ 149.888	\$ 92.856	\$ 83.036



Ø	CODO A 45° SOLDADO	CODO A 90° SOLDADO	CODOS INYECTADOS A 45°	CODOS INYECTADOS A 90°	TAPA
100					
110					\$ 3.824
160	\$ 23.436	\$ 21.104	\$ 10.460	\$ 11.340	\$ 5.540
200	\$ 35.552	\$ 46.308			\$ 8.696
250	\$ 41.304	\$ 66.720			\$ 17.444
315	\$ 69.928	\$ 94.864			\$ 29.668

Las medidas en productos destacadas ofrecen mejor precio y entrega más rápida.

Realizamos accesorios y piezas especiales de: Ø 355, 400, 500 y 630. Solicite cotización.

DATOS PARA TRANSFERENCIA O DEPÓSITO BANCARIO

BANCO CREDICOOP COOP. LTDO

Cuenta Corriente en Pesos
Titular: Insumos Plásticos S.A.
Sucursal Crucesita
Cuenta N° 079-002371/5
CBU 19100797-55007900237150

BANCO NACIÓN

Cuenta Corriente en Pesos
Titular: Insumos Plásticos S.A.
Sucursal Avellaneda
Cuenta N° 11000270058393
CBU 0110027320002700583939

BANCO GALICIA

Cuenta Corriente en Pesos
Titular: Insumos Plásticos S.A.
Sucursal Avellaneda
Cuenta N° 11530-0040-1
CBU 0070040520000011530011

CLOACAL JUNTA PEGAR - PAG. 2/2



Ø	REDUCCIÓN HM	RAMAL A 45° REDUCCIÓN HMH	RAMAL A 90° REDUCCIÓN HMH	POSTIZO A 45° 1/2 CAÑA
110 X 100	\$ 2.512			
110 X 98	\$ 3.536			
125 X 110	\$ 4.788			
140 X 110	\$ 5.244			
160 X 110	\$ 5.540	\$ 21.804	\$ 18.648	\$ 14.924
200 X 110	\$ 16.644	\$ 35.608	\$ 25.252	\$ 17.820
200 X 160	\$ 9.576	\$ 35.152	\$ 30.928	\$ 23.168
250 X 110		\$ 39.832		\$ 20.544
250 X 160		\$ 48.584	\$ 40.720	\$ 30.040
250 X 200	\$ 14.124	\$ 50.512	\$ 44.544	
315 X 110		\$ 57.328		\$ 31.756
315 X 250	\$ 26.004			



PILETA DE PATIO SIFONADA (MARCO Y REJILLA 20X20CM)			
Ø	ENTRADA	SALIDA	PRECIO
160	100	100	\$ 39.380
160	110	110	\$ 39.380
160	2x63	110	\$ 39.380
160	2x50	63	\$ 39.380
160	NO	110	\$ 39.380
160	NO	100	\$ 39.380
200	110	110	\$ 55.108
200	160	160	\$ 67.740



BOCA DE ACCESO CIEGA			
Ø	ENTRADA	SALIDA	PRECIO
160	100	100	\$ 32.504
160	110	110	\$ 32.504
160	NO	100	\$ 32.504
160	NO	110	\$ 32.504
200	NO	110	\$ 42.724
200	100	100	\$ 42.724
200	110	110	\$ 42.724
200	160	160	\$ 44.972
250	110	110	\$ 55.244
250	160	160	\$ 69.184