

**Termoform<sup>®</sup>**



# 2024

## LISTA DE PRECIOS

### Termoform + Inyectadas

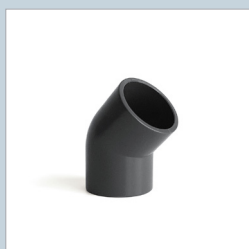
Tres Sargentos 1131, Avellaneda - Bs. As.  
Tel.: (011) 4204-2555/4204-8866  
info@insumosplasticos.com.ar

Instagram: [insumosplasticos.sa](#)  
Facebook: [insumosplasticos.sa](#)  
Website: [insumosplasticos.com.ar](http://insumosplasticos.com.ar)



### PIEZAS INYECTADAS

FABRICACIÓN PROPIA 



#### CODO INYECTADO 45°

Ø	Precio x Unid.	Unid. x Caja
40	\$ 1.918	50



#### CODO INYECTADO 90°

Ø	Precio x Unid.	Unid. x Caja
40	\$ 2.279	40
50	\$ 2.649	20



#### CUPLA

Ø	Precio x Unid.	Unid. x Caja
40	\$ 1.584	60
50	\$ 2.028	30



#### MANGUITO INYECTADOS HM

Ø	Precio x Unid.	Unid. x Caja
40 x 1 1/2	\$ 1.734	60
50 x 1 1/2	\$ 2.116	40
50 x 2	\$ 2.226	40



#### TE

Ø	Precio x Unid.	Unid. x Caja
40	\$ 2.402	25
50	\$ 3.071	16

## K10 Termoform®

### Nuevas piezas inyectadas

Para conducción de agua potable, piletas y riego.



Insumos Plásticos S.A.



#### MAGUITOS INYECTADOS HM

Ø	Precio x Unid.
110 x 4"	\$ 16.245
90 x 3"	\$ 10.358
75 x 3"	\$ 7.031
75 x 2 1/2"	\$ 6.829
63 x 2"	\$ 5.623
63 x 2 1/2"	\$ 9.231
40 x 1 1/4"	\$ 3.467



REDUCCIÓN HM	
Ø	Precio x Unid.
40 X 32	\$ 5.949
50 X 40	\$ 4.831
63 X 40	\$ 4.875
63 X 50	\$ 5.949
75 X 50	\$ 6.829
75 X 63	\$ 7.586
90 X 63	\$ 9.838
90 X 75	\$ 9.416
100 X 75	\$ 12.716
100 X 90	\$ 12.778
110 X 63	\$ 9.416
110 X 75	\$ 10.419
110 X 90	\$ 11.264
125 X 110	\$ 12.778
140 X 110	\$ 18.603
140 X 125	\$ 21.190
160 X 110	\$ 19.950
160 X 125	\$ 27.834
160 X 140	\$ 39.371
200 X 140	\$ 65.683
200 X 160	\$ 40.612
225 X 160	\$ 94.926
225 X 200	\$ 65.789
250 X 200	\$ 66.801
250 X 225	\$ 82.042
315 X 200	\$ 170.614
315 X 250	\$ 117.647



Ø	CUPLA PASANTE	CURVA A 45° MH o HH	CURVA A 90° MH o HH	TAPA HEMBRA
40	\$ 2.033	\$ 3.177	\$ 3.300	\$ 4.998
50	\$ 2.878	\$ 4.875	\$ 5.130	\$ 5.650
63	\$ 4.831	\$ 7.066	\$ 8.598	\$ 6.054
75	\$ 9.002	\$ 11.062	\$ 14.247	\$ 8.765
90	\$ 14.837	\$ 19.008	\$ 20.240	\$ 12.778
110	\$ 19.422	\$ 30.184	\$ 38.254	\$ 17.002
115	\$ 18.955		\$ -	\$ 18.119
125	\$ 25.775	\$ 37.726	\$ 51.850	\$ 35.077
140	\$ 31.425	\$ 49.078	\$ 65.155	\$ 39.899
160	\$ 38.966	\$ 70.101	\$ 96.642	\$ 43.551
200	\$ 57.974	\$ 118.466	\$ 152.011	\$ 61.081
225		\$ 190.986	\$ 250.888	\$ 80.274
250	\$ 101.878	\$ 249.313	\$ 349.298	\$ 106.058
315	\$ 156.781			\$ 171.204



Ø	TE 45° FIBRADO	TE 90°	TE 90° FIBRADO	CRUZ	CRUZ FIBRADO
40		\$ 17.072			
50	\$ 47.846	\$ 17.776	\$ 47.670	\$ 29.850	\$ 71.210
63	\$ 58.793	\$ 30.606	\$ 49.016	\$ 50.028	\$ 95.929
75	\$ 74.870	\$ 32.727	\$ 51.031	\$ 68.737	\$ 130.715
90	\$ 87.754	\$ 42.962	\$ 77.458	\$ 80.212	\$ 149.028
110	\$ 108.821	\$ 56.373	\$ 83.864	\$ 100.056	\$ 180.453
115					
125	\$ 116.116	\$ 66.968	\$ 89.927	\$ 108.354	\$ 188.628
140	\$ 171.037	\$ 97.574	\$ 120.481	\$ 130.134	\$ 221.945
160	\$ 256.432	\$ 125.822	\$ 180.981	\$ 148.139	\$ 239.958
200	\$ 300.916	\$ 160.670	\$ 215.829	\$ 123.948	\$ 354.957
225					
250	\$ 255.262	\$ 246.303	\$ 280.799	\$ 410.274	\$ 639.918
315	-	-	-	-	-

Las medidas en productos destacadas ofrecen mejor precio y entrega más rápida.

Realizamos accesorios y piezas especiales de: Ø 355, 400, 500 y 630. Solicite cotización.

## K10 JUNTA ELÁSTICA - PAG. 1/2



Ø	CUPLA	CURVA 45°	CURVA 90°	TAPA
50	\$ 8.070	\$ 12.294	\$ 15.004	\$ 13.411
63	\$ 12.065	\$ 17.362	\$ 18.014	\$ 14.652
75	\$ 18.418	\$ 20.478	\$ 33.669	\$ 18.181
90	\$ 23.311	\$ 27.597	\$ 40.436	\$ 30.078
110	\$ 29.955	\$ 38.782	\$ 62.806	\$ 37.013
125	\$ 37.136	\$ 51.031	\$ 80.502	\$ 44.898
140	\$ 45.848	\$ 72.626	\$ 91.643	\$ 57.913
160	\$ 58.502	\$ 100.637	\$ 125.594	\$ 68.631
200	\$ 97.407	\$ 164.138	\$ 197.331	\$ 92.048
225	\$ 136.840	\$ 240.293	\$ 302.051	\$ 107.826
250	\$ 177.971	\$ 316.281	\$ 458.542	\$ 141.671
315	\$ 241.718	\$ 471.126	\$ 720.738	\$ 223.881



Ø	TE A 45° FIBRADO	TE A 90 FIBRADO	CRUZ FIBRADO	AROS DE GOMA
50	\$ 51.850	\$ 51.559	\$ 60.746	\$ 1.118
63	\$ 78.866	\$ 55.449	\$ 124.476	\$ 1.646
75	\$ 91.934	\$ 65.683	\$ 141.082	\$ 1.936
90	\$ 119.601	\$ 82.984	\$ 165.616	\$ 3.177
110	\$ 147.013	\$ 104.051	\$ 224.233	\$ 3.300
125	\$ 179.335	\$ 125.594	\$ 230.771	\$ 3.890
140	\$ 192.394	\$ 149.028	\$ 276.786	\$ 5.421
160	\$ 279.981	\$ 195.395	\$ 309.408	\$ 6.934
200	\$ 403.322	\$ 257.778	\$ 428.692	\$ 11.123
225	\$ 630.203	\$ 336.943	\$ 666.406	\$ 13.834
250	\$ 630.203	\$ 405.381	\$ 845.442	\$ 16.245
315	\$ 630.203	\$ 601.788	\$ 1.392.142	\$ 22.722

Precios sin I.V.A. En \$ Pesos Arg por unidad. Pueden sufrir modificaciones sin previo aviso.  
Aplicar bonificación general y bonificación del cliente.

## K10 JUNTA ELÁSTICA - PAG. 2/2



Ø	Precio x Unid.	Ø	Precio x Unid.	Ø	Precio x Unid.
63 X 50	\$ 9.539	125 X 90	\$ 67.214	200 X 160	\$ 57.508
75 X 50	\$ 16.650	125 X 110	\$ 40.436	225 X 160	\$ 68.922
75 X 63	\$ 22.722	140 X 90	\$ 58.916	225 X 200	\$ 101.165
90 X 63	\$ 20.953	140 X 110	\$ 43.261	250 X 160	\$ 137.782
90 X 75	\$ 24.552	140 X 125	\$ 47.546	250 X 200	\$ 108.231
110 X 63	\$ 32.604	160 X 110	\$ 38.843	250 X 225	\$ 138.600
110 X 75	\$ 27.306	160 X 125	\$ 46.033	315 X 200	\$ 233.710
110 X 90	\$ 32.833	160 X 140	\$ 52.149	315 X 225	\$ 264.132
125 X 75	\$ 58.731	200 X 140	\$ 78.047	315 X 250	\$ 176.273



Ø	Precio x Unid.	Ø	Precio x Unid.	Ø	Precio x Unid.
63 X 50	\$ 54.314	140 X 75	\$ 133.302	225 x 110	\$ 278.846
75 X 50	\$ 63.210	140 X 90	\$ 136.963	225 x 200	\$ 323.110
75 X 63	\$ 64.618	140 X 110	\$ 140.131	250 X 50	\$ 292.741
90 X 50	\$ 77.862	160 X 50	\$ 166.329	250 x 63	\$ 312.101
90 X 63	\$ 78.866	160 X 63	\$ 168.678	250 x 75	\$ 313.280
90 X 75	\$ 79.983	160 X 75	\$ 170.447	250 X 90	\$ 317.522
110 X 50	\$ 93.993	160 X 90	\$ 174.381	250 X 110	\$ 320.698
110 X 63	\$ 95.348	160 X 110	\$ 195.272	250 X 200	\$ 366.784
110 X 75	\$ 96.457	200 X 50	\$ 210.927	250 X 225	\$ 394.029
110 X 90	\$ 99.757	200 X 63	\$ 211.939	315 X 50	\$ 391.846
125 X 50	\$ 111.883	200 X 75	\$ 213.057	315 X 63	\$ 392.911
125 X 63	\$ 113.230	200 X 90	\$ 218.812	315 X 75	\$ 404.272
125 X 75	\$ 114.347	200 X 110	\$ 221.945	315 X 90	\$ 436.867
125 X 90	\$ 117.832	225 X 50	\$ 259.846	315 X 110	\$ 440.062
125 X 110	\$ 121.009	225 x 63	\$ 260.850	315 X 200	\$ 498.960
140 X 50	\$ 131.120	225 X 75	\$ 267.784	315 X 225	\$ 547.175
140 X 63	\$ 132.132	225 X 90	\$ 270.433	315 X 250	\$ 568.119



Completar con lubricantes Lösung para excelentes resultados de unión y resistencia.

Las medidas en productos destacadas ofrecen mejor precio y entrega más rápida.

Los precios incluyen aros de goma.

Realizamos accesorios y piezas especiales de: Ø 355, 400, 500 y 630. Solicite cotización.

## CLOACAL JUNTA ELÁSTICA



Ø	CUPLA	CURVA 45°	CURVA 90°	TAPA	MANGUITO ARENADO P/ EMPOTRAR
63	\$ 11.651	\$ 16.183	\$ 18.955		
110	\$ 24.253	\$ 26.717	\$ 32.138	\$ 19.298	\$ 13.895
160	<b>\$ 34.954</b>	<b>\$ 42.838</b>	<b>\$ 56.795</b>	\$ 25.898	\$ 19.131
200	<b>\$ 56.434</b>	<b>\$ 73.568</b>	<b>\$ 85.219</b>	\$ 39.266	\$ 32.305
250	<b>\$ 101.350</b>	<b>\$ 171.732</b>	<b>\$ 260.427</b>	\$ 62.216	\$ 59.022
315	\$ 147.726	\$ 278.441	\$ 364.074	\$ 117.242	\$ 79.684



Ø	REDUCCIÓN MH	RAMAL A 45°	RAMAL A 90°	POSTIZO A 45° 1/2 CAÑA
160 X 110	\$ 40.084	\$ 55.977	\$ 65.683	\$ 38.553
160 X 160		\$ 68.922	\$ 65.982	
200 X 110	\$ 76.340	\$ 78.443	\$ 86.055	<b>\$ 44.898</b>
200 X 160	<b>\$ 43.085</b>	\$ 89.690	\$ 97.170	<b>\$ 53.618</b>
200 X 200		\$ 111.822	\$ 94.697	
250 X 110	<b>\$ 87.991</b>	<b>\$ 110.290</b>	<b>\$ 115.289</b>	<b>\$ 50.970</b>
250 X 160	<b>\$ 74.870</b>	<b>\$ 123.473</b>	<b>\$ 127.882</b>	<b>\$ 66.088</b>
250 X 200	<b>\$ 64.742</b>	<b>\$ 147.365</b>	<b>\$ 143.484</b>	
250 X 250		\$ 189.631	\$ 143.730	
315 X 110	\$ 95.762	\$ 161.498	\$ 150.665	\$ 69.450
315 X 160	\$ 126.658	\$ 181.861	\$ 165.739	\$ 83.987
315 X 200	\$ 111.003	\$ 208.578	\$ 188.795	
315 X 250	\$ 89.399	\$ 304.929	\$ 212.344	
315 X 315		\$ 287.338	\$ 207.882	
355 X 110				\$ 82.166
355 X 160				
355 X 200				
355 X 250				
355 X 315				

## CLOACAL JUNTA PEGAR - PAG. 1/2



Ø	CUPLA	CURVA 45°	CURVA 90°	RAMAL A 45° HMH	RAMAL a 90° HMH
100					
110	\$ 12.487	\$ 21.314	\$ 28.310		
160	\$ 28.424	\$ 35.191	\$ 45.082	\$ 55.616	\$ 54.859
200	\$ 29.137	\$ 67.918	\$ 80.502	\$ 86.750	\$ 74.870
250	\$ 53.205	\$ 139.550	\$ 206.703	\$ 131.542	\$ 112.244
315	\$ 81.805	\$ 227.304	\$ 329.754	\$ 204.283	\$ 182.679



Ø	CODO A 45° SOLDADO	CODO A 90° SOLDADO	CODOS INYECTADOS A 45°	CODOS INYECTADOS A 90°	TAPA
100					
110					\$ 8.413
160	\$ 51.559	\$ 46.429	\$ 23.012	\$ 24.948	\$ 12.188
200	\$ 78.214	\$ 101.878			\$ 19.131
250	\$ 90.869	\$ 146.784			\$ 38.377
315	\$ 153.842	\$ 208.701			\$ 65.270

Las medidas en productos destacadas ofrecen mejor precio y entrega más rápida.

Realizamos accesorios y piezas especiales de: Ø 355, 400, 500 y 630. Solicite cotización.

### DATOS PARA TRANSFERENCIA O DEPÓSITO BANCARIO

#### BANCO CREDICOOP COOP. LTDO

Cuenta Corriente en Pesos  
Titular: Insumos Plásticos S.A.  
Sucursal Crucesita  
Cuenta N° 079-002371/5  
CBU 19100797-55007900237150

#### BANCO NACIÓN

Cuenta Corriente en Pesos  
Titular: Insumos Plásticos S.A.  
Sucursal Avellaneda  
Cuenta N° 11000270058393  
CBU 0110027320002700583939

#### BANCO GALICIA

Cuenta Corriente en Pesos  
Titular: Insumos Plásticos S.A.  
Sucursal Avellaneda  
Cuenta N° 11530-0040-1  
CBU 0070040520000011530011

## CLOACAL JUNTA PEGAR - PAG. 2/2



Ø	REDUCCIÓN HM	RAMAL A 45° REDUCCIÓN HMH	RAMAL A 90° REDUCCIÓN HMH	POSTIZO A 45° 1/2 CAÑA
110 X 100	\$ 5.526			
110 X 98	\$ 7.779			
125 X 110	\$ 10.534			
140 X 110	\$ 11.537			
160 X 110	\$ 12.188	\$ 47.969	\$ 41.026	\$ 32.833
200 X 110	\$ 36.617	\$ 78.338	\$ 55.554	\$ 39.204
200 X 160	\$ 21.067	\$ 77.334	\$ 68.042	\$ 50.970
250 X 110		\$ 87.630		\$ 45.197
250 X 160		\$ 106.885	\$ 89.584	\$ 66.088
250 X 200	\$ 31.073	\$ 111.126	\$ 97.997	
315 X 110		\$ 126.122		\$ 69.863
315 X 250	\$ 57.209			



PILETA DE PATIO SIFONADA (MARCO Y REJILLA 20X20CM)			
Ø	ENTRADA	SALIDA	PRECIO
160	100	100	\$ 86.636
160	110	110	\$ 86.636
160	2x63	110	\$ 86.636
160	2x50	63	\$ 86.636
160	NO	110	\$ 86.636
160	NO	100	\$ 86.636
200	110	110	\$ 121.238
200	160	160	\$ 149.028



BOCA DE ACCESO CIEGA			
Ø	ENTRADA	SALIDA	PRECIO
160	100	100	\$ 71.509
160	110	110	\$ 71.509
160	NO	100	\$ 71.509
160	NO	110	\$ 71.509
200	NO	110	\$ 93.993
200	100	100	\$ 93.993
200	110	110	\$ 93.993
200	160	160	\$ 98.938
250	110	110	\$ 121.537
250	160	160	\$ 152.205